

請求部	所在	横浜市保土ヶ谷区常盤台				地番	51番41			
出縮	力尺	1/500	精度区	座標系番号又は記号	分類	地図に準ずる図面			種類	その他
作成年月日					備付年月日(原図)				補記事項	

登記年月日: 平成10年3月16日

542629

各階平面図

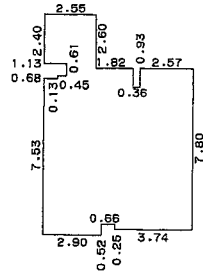
家屋番号 51-41-505

建物の所在 横浜市保土ヶ谷区常盤台51番地41

建物図面  
各階平面図

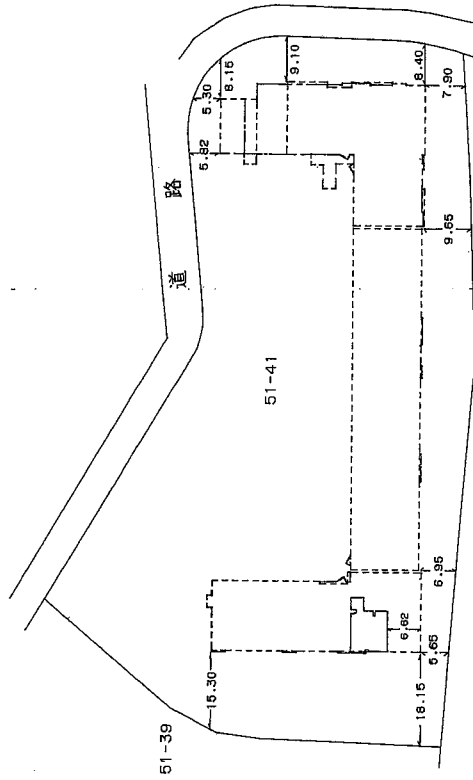
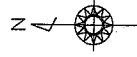
建物番号 505

建物の存する部分 5階



床面積	
2.55 x 2.40 =	6.1200
2.57 x 0.93 =	2.3901
3.24 x 0.41 =	1.3284
1.42 x 0.20 =	0.2840
3.69 x 0.52 =	1.9188
0.68 x 0.39 =	0.2652
3.74 x 6.87 =	25.6938
3.56 x 6.62 =	23.5672
2.90 x 0.52 =	1.5080
計	63.0755

床面積 63.07㎡



51-3

(日 冊 理 12)

(日 冊 約)

作製者 横浜市戸塚区汲沢町 藤田 佐藤 土地調査士 事務所  
 常盤台1-304号 藤田 佐藤 事務所  
 平成10年1月20日(作製)

縮尺 1/250



縮尺 1/1000

申請人 日本鋼管株式会社 代表取締役 下垣内 洋一

(日本土地家屋調査士会連合会用紙)

登記年月日：平成9年1月13日

421135

前51-40 後・新再：新51-40,-42,-43

地積測量図

土地の所在 横浜市保土ヶ谷区常盤台

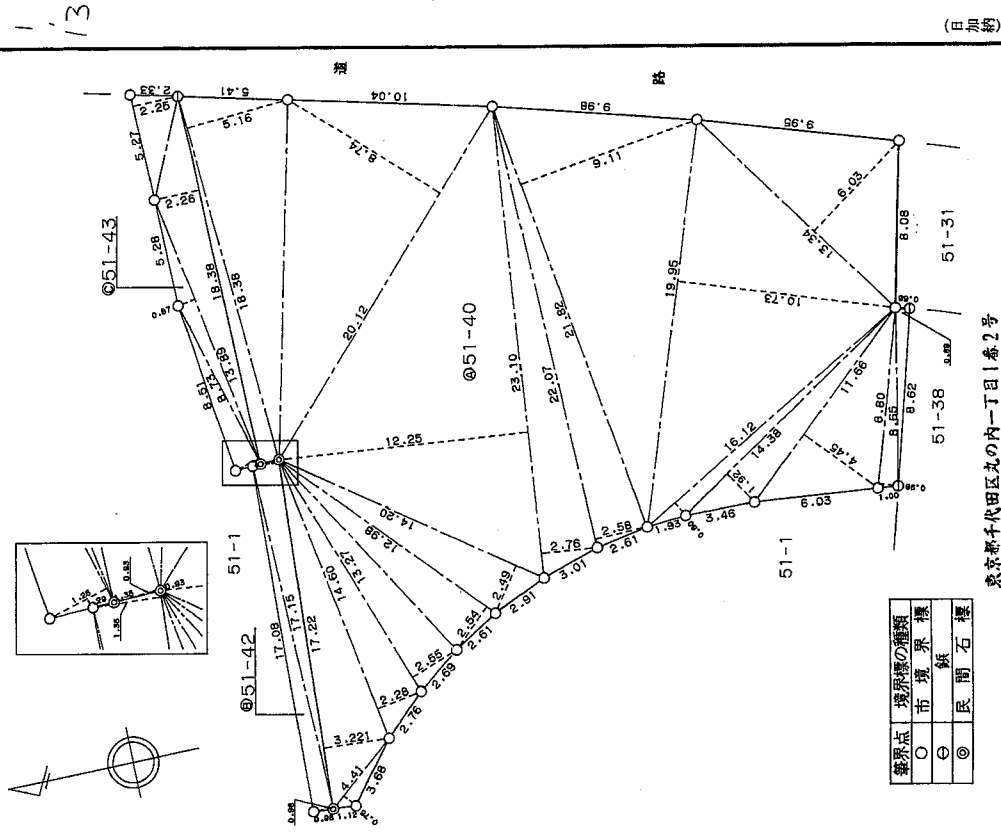
拡大図1/100

求積表

地番 符号	底辺	高さ	倍面積
⑤51-40			
A	8.65	0.68	5.8820
B	8.80	0.98	8.6240
C	11.66	4.45	51.8870
D	14.38	1.92	27.6096
E	16.12	0.80	12.8960
F	19.95	10.73	214.0635
G	13.34	6.03	80.4402
H	21.82	9.11	198.7802
I	22.07	2.58	56.9406
J	23.10	2.76	63.7580
K	23.10	12.25	282.9750
L	14.20	2.49	35.3580
M	12.98	2.54	32.9692
N	13.27	2.55	33.8385
O	14.60	2.28	33.2880
P	17.22	3.221	55.4656
Q	4.41	0.76	3.3516
R	20.12	8.74	175.8488
S	18.38	5.16	94.8408
T	18.38	0.93	17.0934
合計			1485.9080
合計面積			742.9540
合計地積			742.95
			m <sup>2</sup>

地番 符号	底辺	高さ	倍面積
⑤51-42			
A	17.15	0.98	16.8070
B	17.22	1.35	23.2470
合計			40.0540
合計面積			20.0270
合計地積			20.02
			m <sup>2</sup>

地番 符号	底辺	高さ	倍面積
⑤51-43			
A	8.73	1.25	10.9125
B	13.89	0.87	12.0843
C	18.38	2.26	41.5388
D	5.27	2.25	11.8575
合計			76.3931
合計面積			38.1966
合計地積			38.19
			m <sup>2</sup>



(百加納)

東京都千代田区丸の内一丁目1番2号

日本鋼管株式会社  
代表取締役社長 三好俊豊

縮尺 1/250

申請人

横浜市戸塚区浜沢町1177番1-304号  
佐藤 肇一 (平成8年12月25日作製)

土地家屋調査士 佐藤 肇一

(日本土地家屋調査士会連合会用品)

(日調連9)

登記年月日：平成8年12月27日

421133

前 51-39 後・新同一・線

地 番 51-41,-39

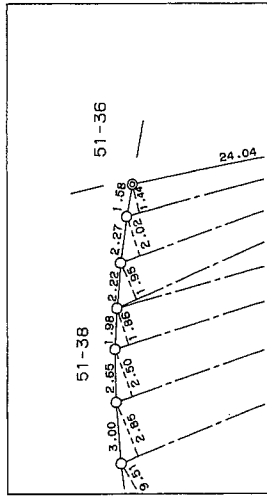
土地の所在 横浜市保土ヶ谷区常盤台

地積測量図

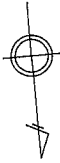
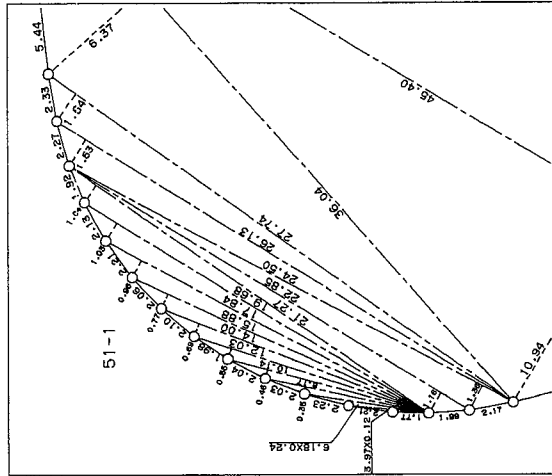
1/2

8.12.27

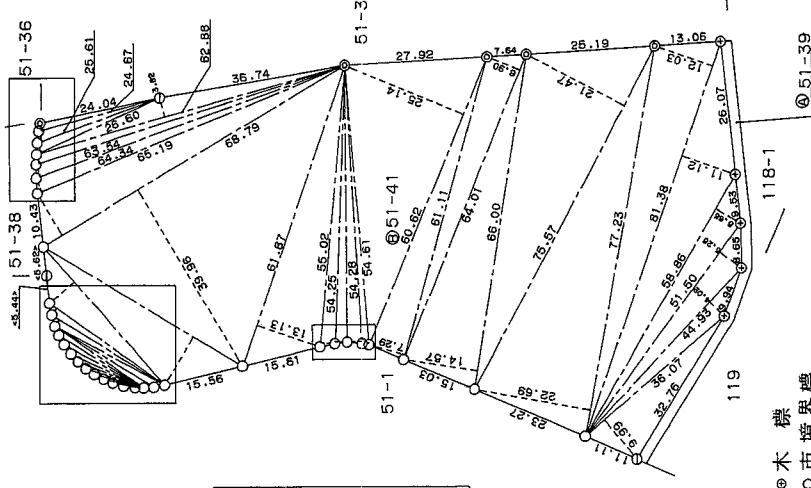
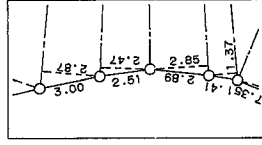
拡大図1/250



拡大図1/250



拡大図1/250



- ◎ 木 標
- 市 境 界 標
- 錠
- ◎ 民 間 石 標

(日加納)

作 製 者 横浜市戸塚区汲沢町1177番1-304号  
土地家屋調査士 佐藤 肇一 (平成8年12月12日作製)

申 請 人

東京都千代田区丸の内一丁目1番2号  
日本鋼管株式会社  
代表取締役社長 三好俊吉

縮 尺 1/1000

(日開地)

登記年月日：平成8年12月27日

421134

地積測量図 2/2

地番 51-41、-39

土地の所在 横浜市保土ヶ谷区常盤台

求積表

地番 公積	④ 51-39	合計面積	築地
		8162.7326000	174.4566000
		城積	174.45
			㎡

地番	面積
④ 51-39	174.4566
④ 51-41	8162.7326
	㎡

地番 符号	④ (51-41)	底辺 高さ	面積
A	36.07	9.99	360.3393
B	44.93	4.02	180.6186
C	51.80	5.25	270.3750
D	56.86	6.65	352.5590
E	61.38	11.12	904.9456
F	77.23	22.69	1752.3487
G	75.57	21.47	1622.4879
H	66.00	14.57	961.6200
I	64.01	6.90	441.6690
J	61.11	7.29	445.4919
K	60.62	25.14	1523.9868
L	54.61	1.37	74.8157
M	54.28	2.85	154.6980
N	54.25	2.47	133.9875
O	55.92	2.87	157.9074
P	61.87	13.13	812.3531
Q	68.79	39.96	2748.8484
R	45.40	10.94	496.6760
S	36.04	6.37	229.5748
T	27.74	1.64	45.4836
U	26.13	1.53	39.9789
V	24.50	1.36	33.3200
W	22.85	1.16	26.5060
X	21.27	1.04	22.1208
Y	19.68	1.03	20.2704
Z	17.84	0.96	17.1264
A'	15.88	0.77	12.2276
B'	14.00	0.69	9.6600
C'	12.03	0.55	6.6165
D'	10.14	0.46	4.6644
E'	6.17	0.35	2.1855
F'	6.18	0.24	1.4832
G'	3.97	0.12	0.4764
H'	68.79	9.51	654.1929
I'	65.19	2.85	185.7915
J'	64.34	2.50	160.8500
K'	53.54	1.86	118.1844
L'	62.88	3.82	240.2016
M'	26.60	1.95	51.8700
N'	25.61	2.02	51.7322
O'	24.67	1.44	35.5248
合計			16325.4652
合計面積			8162.7326
合計地積			8162.73
			㎡

(日加納)

(日調量9)

東京新千代田区丸の内一丁目1番2号

日本鋼管株式会社  
代表取締役 三好俊吉

平成 8 年 12 月 12 日(作製)

1-3104号

横浜市戸塚区汲沢町1177番1  
土地家屋調査士 佐藤 肇一

作製者

申請人

縮尺 1/

(日本土地家屋調査士会連合会用紙)

登記年月日：平成9年9月11日

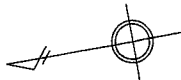
421138

前 51-42 後・新同一・新

地積測量図

地番 51-45, -42

土地の所在 横浜市保土ヶ谷区常盤台

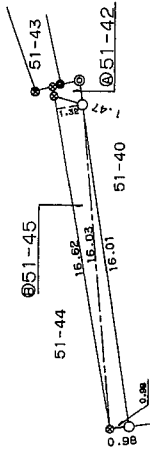


求積表

地番 符号	底辺	高さ	倍面積
1	16.62	1.32	21.9584
□	16.03	0.98	15.7094
合計			37.6678
合計面積			18.8239
合計地積			18.82 m <sup>2</sup>

築地計算

⑤51-42 20.0270-18.8239=1.2031



境界線の種類	縮尺
○ 市道・路・橋	1/250
◎ 狭及び印	
◎ コンクリート杭	

東京都千代田区丸の内一丁目1番2号

日本鋼管株式会社



代表取締役 下垣内洋一

横浜市戸塚区汲沢町1177番地1-304号  
土地家屋調査士 佐藤 豊一 (平成9年10月作製)

製作者

申請人

縮尺 1/250

(日調連9)

(長源納)