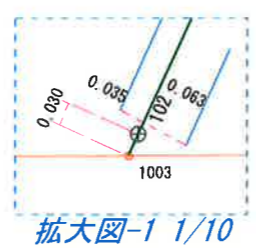
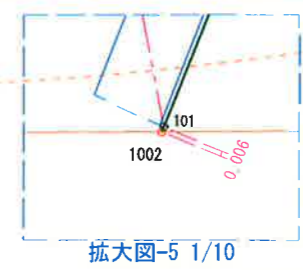
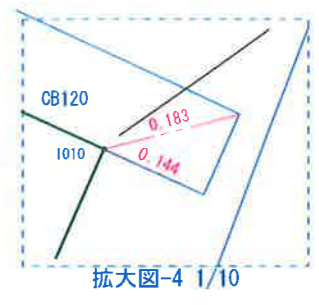
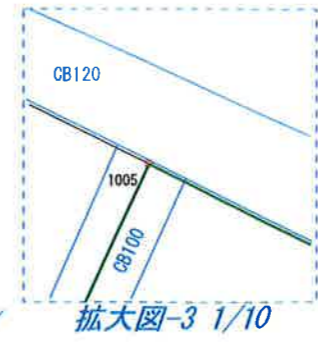
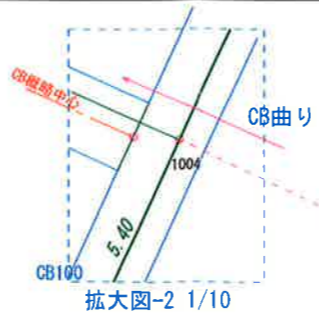


1073-54

座 標 一 覧 表

| 測 点 名 | X 座 標 | Y 座 標 |
|-------|--------|---------|
| 02 | 65.837 | 1.478 |
| 101 | 65.787 | -11.848 |
| 103 | 59.529 | -31.833 |
| 104 | 59.210 | -30.286 |
| 105 | 59.338 | 2.492 |
| 106 | 67.497 | 4.440 |
| 127 | 68.677 | -27.844 |
| 135 | 74.617 | -25.212 |
| 301 | 59.729 | -14.247 |
| 302 | 59.847 | -21.421 |
| 1002 | 65.781 | -11.850 |
| 1003 | 65.753 | -18.596 |
| 1004 | 70.660 | -16.341 |
| 1005 | 76.158 | -13.790 |
| 1010 | 73.805 | -8.595 |
| 1042 | 65.722 | -26.096 |
| B | 63.302 | -36.876 |



境界線はCB南側
CB所有者が北川の場合
CB面の凹凸は別として
越境なし

境界線はCBほぼ中心
どちらかが越境もしくは
共有

境界線はCBほぼ中心
どちらかが越境もしくは
共有

注記
 ・道路との境界は道路区域線図によります。
 ・方位は簡便な測量によるものです。
 ・辺長数値は小数点以下三桁目を四捨五入した数値です。
 ・三斜底辺、高さ数値は小数点以下四桁目を四捨五入した数値です。
 ・立会前の仮求積図です。
 ・隣接土地所有者との立会で境界点が変わることがあります。

境界標凡例

| | |
|---|-----------|
| ◎ | 市・コンクリート杭 |
| ⊙ | 市・鋳物杭 |
| ⊗ | 市・金属プレート |
| ● | 市・金属板 |
| ⊕ | 民・コンクリート杭 |
| ⊞ | 民・金属プレート |
| ⊗ | 民・金属板 |
| ○ | 計算点・木杭 |
| △ | 多角点・金属板 |

| | | | |
|-------|---------------|-----|-------|
| 図 面 名 | 仮現況図 | | |
| 所 在 | 横浜市港南区芹が谷二丁目 | | |
| 年 月 日 | 2023年9月8日 | 縮 尺 | 1/250 |
| 作 成 者 | 土地家屋調査士 小松崎 仁 | | |

1085-8

△ B

-24

座 標 求 積 表

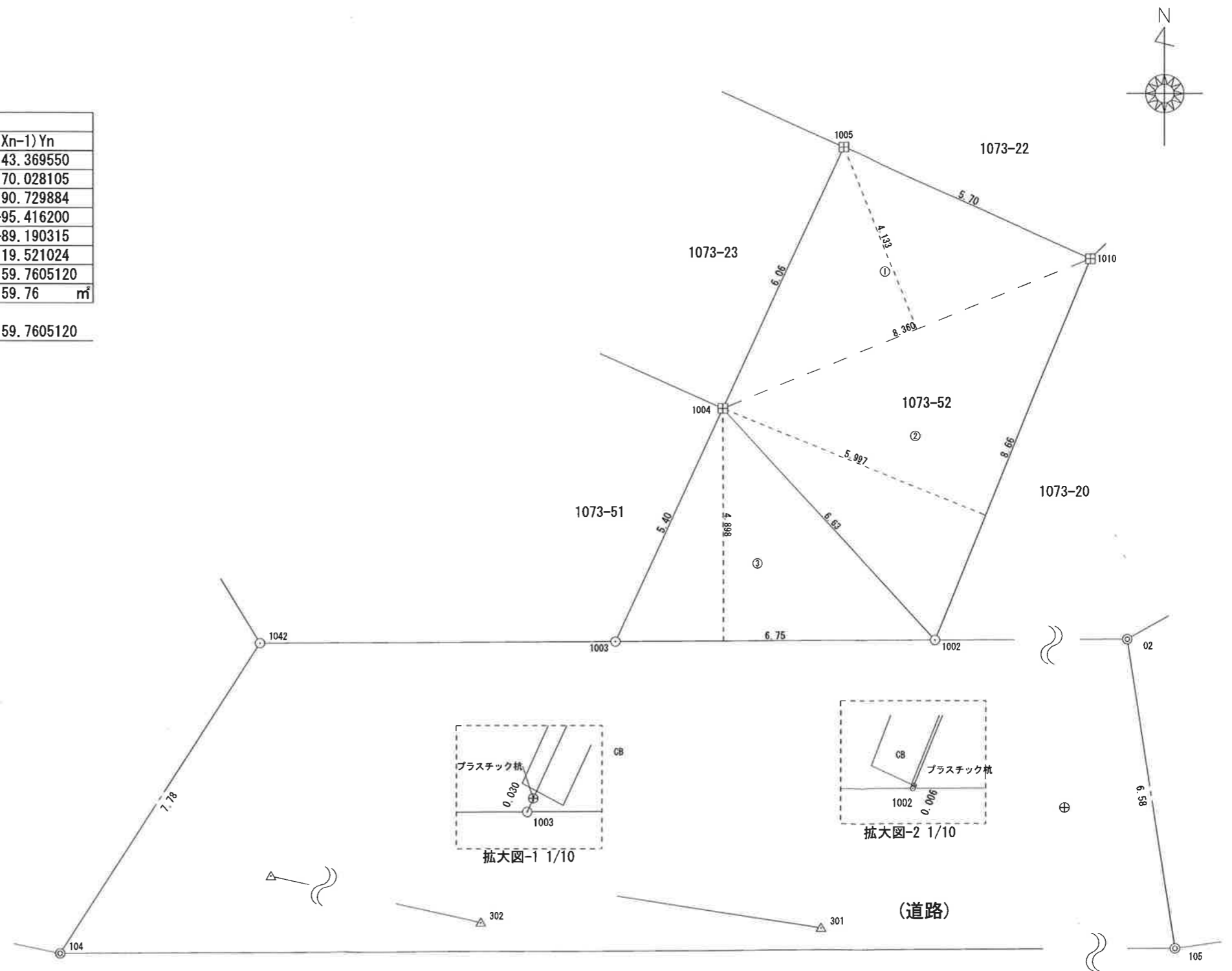
| 地 番 1073-52 | | | |
|-------------|----------------|----------------|--|
| 測 点 | X _n | Y _n | (X _{n+1} - X _{n-1})Y _n |
| 1005 | 76.158 | -13.790 | 43.369550 |
| 1004 | 70.660 | -16.341 | 170.028105 |
| 1003 | 65.753 | -18.596 | 90.729884 |
| 1002 | 65.781 | -11.850 | -95.416200 |
| 1010 | 73.805 | -8.595 | -89.190315 |
| | 倍 面 積 | | 119.521024 |
| | 面 積 | | 59.7605120 |
| | 地 積 | | 59.76 m ² |
| 合 計 | | | 59.7605120 |

三 斜 求 積 表

| 地 番 1073-52 | | | |
|-------------|-------|-------|----------------------|
| NO. | 底 辺 | 高 さ | 倍 面 積 |
| ① | 8.360 | 4.133 | 34.551880 |
| ② | 8.659 | 5.997 | 51.928023 |
| ③ | 6.746 | 4.898 | 33.041908 |
| | 倍 面 積 | | 119.521811 |
| | 面 積 | | 59.7609055 |
| | 地 積 | | 59.76 m ² |
| 合 計 | | | 59.7609055 |

座 標 一 覧 表

| 測 点 名 | X 座 標 | Y 座 標 |
|-------|--------|---------|
| 02 | 65.837 | 1.478 |
| 105 | 59.338 | 2.492 |
| 301 | 59.729 | -14.247 |
| 302 | 59.847 | -21.421 |
| B | 63.302 | -36.876 |



注記
 ・横浜市との境界は道路台帳で確定済みです。(座標無し)
 ・立会箇所には境界標を設置しました。
 ・辺長数値は少数点以下3桁目を四捨五入した数値です

| | |
|---|---------------|
| ◎ | 市・コンクリート杭(既存) |
| 田 | 金属標(復元) |
| ○ | 計算点 |
| △ | 多角点・鉄 |
| ⊕ | プラスチック杭(既存) |

| | | |
|-------|---------------|-----------|
| 図 面 名 | 立会い後求積図 | |
| 所 在 | 横浜市港南区芹が谷二丁目 | |
| 年 月 日 | 2023年9月17日 | 縮 尺 1/100 |
| 作 成 者 | 土地家屋調査士 小松崎 仁 | |